

Aktualizacja Firmware Rigel UniPulse 400

WAŻNE INFORMACJE!!! Przeczytaj przed rozpoczęciem aktualizacji.

Poniższa procedura dotyczy wyłącznie aktualizacji testera Rigel UniPulse 400, jeśli masz model Rigel Uni-Pulse odszukaj właściwej dla tego modelu procedury. *Uwaga! Tester Uni-Pulse nie może być zaktualizowany do UniPulse 400.*

Wymagane elementy:

Poniżej wymienione elementy są niezbędne do wykonania aktualizacji:

- ✓ Komputer PC z zainstalowanymi sterownikami 'UniPulse USB Driver'. Sterowniki można pobrać ze strony www.samso.com.pl
- ✓ Plik aktualizacji oraz aplikacja 'UP400FirmwareLoader.exe' do pobrania ze strony www.samso.com.pl zakładka 'Wsparcie'. Plik po pobraniu należy rozpakować na swoim komputerze.
- ✓ Przewód USB A na USB B.

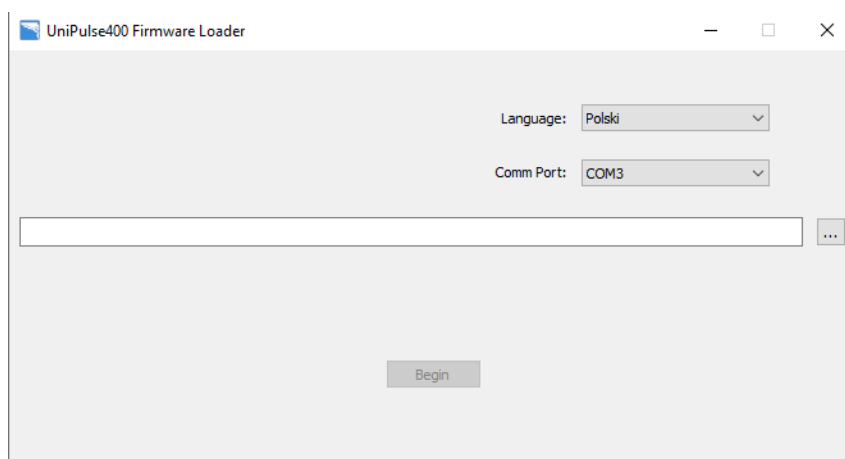
Procedura aktualizacji Rigel UniPulse 400.

1. Włącz UniPulse 400
2. Za pomocą przewodu USB podłącz UniPulse 400 do gniazda USB komputera.



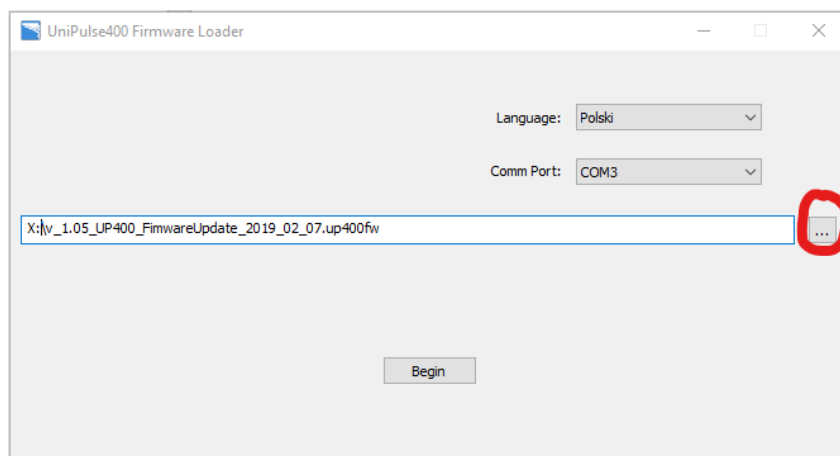
Rysunek 1. Widok UniPulse 400 podłączonego przewodem USB.

3. Na komputerze uruchom program **UP400FirmwareLoader.exe**
4. Upewnij się, że ustawiony jest właściwy dla połączenia port COM (można to sprawdzić w menadżerze urządzeń systemu Windows odłączając na chwilę UniPulse 400 i obserwując, który z portów COM zniknął).



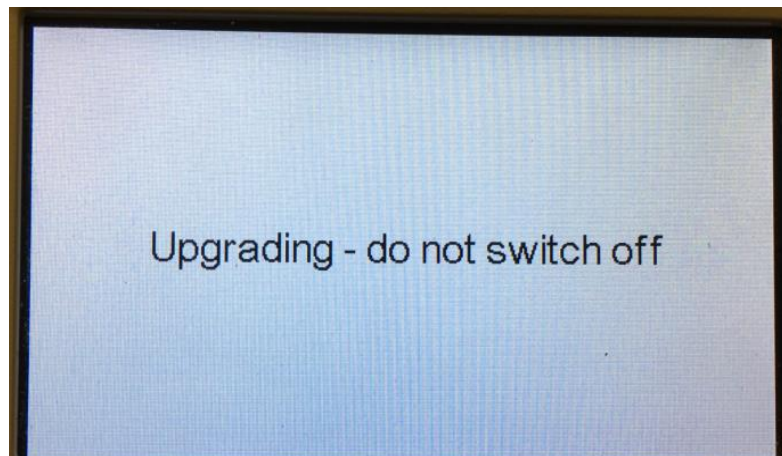
Rysunek 2. Widok programu UP400FirmwareLoader.exe z widocznym portem COM.

5. W programie 'UP400FirmwareLoader.exe' wciśnij przycisk '...' i wskaż na dysku plik aktualizacji.



Rysunek 3. Okno UP400FirmwareLoader.exe ze wskazanym plikiem aktualizacji

6. Wciśnij przycisk **'Begin'** by rozpocząć aktualizację. Ekran UniPulse 400 wyświetli komunikat o aktualizacji. Nie wyłączaj testera w trakcie jego aktualizacji.



Rysunek 4. Widok ekranu UniPulse 400 w trakcie aktualizacji.

Uwaga! Widok ekranu może się nieznacznie różnić a informacja może być wyświetlona w innym języku w zależności od ustawień UniPulse 400.

7. Po zakończonej aktualizacji wyłącz Rigel UniPulse 400 czerwonym przyciskiem i zamknij okno programu **'UP400FirmwareLoader.exe'**
8. Odłącz przewód USB
9. Nowy firmware został zainstalowany.

--- Koniec dokumentu ---